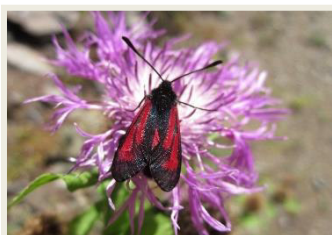
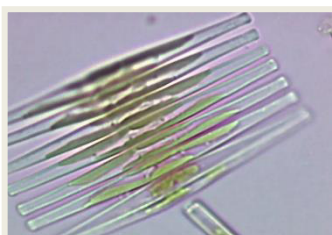


Gipfel mit Aussicht

Jeden Mittwoch (10. Juli - 04. September 2019)

Der Pirchkogel (2828m) ist ein außergewöhnlicher Aussichtsberg mit 360° Rundumblick. Von Kühtai wandern wir hinauf zu den malerischen Schwarzmoosseen. Einer davon, der Gossenköllesee, wurde bereits im Jahre 1977 von der UNESCO als internationales Schutzgebiet für hochalpine Forschung ausgezeichnet. Hier wurde u.a. eine Kieselalgenart gefunden, die weltweit nur hier vorkommt. Am Gipfel steigt die Freude mit dem herrlichen Panorama - Acherkogel, Tschirgant und Zugspitze sind zum Greifen nahe. Über den Kamm und die Feldringböden geht es hinab nach Marlstein. Entlang der malerischen Wiesen erfahren wir Details zur botanischen Vielfalt und der einzigartigen Überlebensstrategien dieser Pflanzen.



KATEGORIE	mittelschwere Wanderung (Gz 5,5 Std., 1800↓1250 Hm)
ORT/ VERLAUF	Oetz - Bus Kühtai - Pirchkogel - Ochsen Garten - Bus Oetz
TREFFPUNKT	08.10 Uhr, Ötztal Tourismus-Information Oetz Oetz-Gemeindeamt; Oetz-Zentrumsparkplatz
AUSRÜSTUNG	knöchelhohe Bergschuhe, Regenschutz, Verpflegung
RÜCKKEHR	ca. 17.00 Uhr
KOSTEN	Erw. € 7,00/Kinder € 5,00 <u>gratis</u> für Gäste von Naturpark-Partnerbetrieben und Ötztal Premium Card Partnerbetrieben
ZUSATZKOSTEN	Bus Oetz - Kühtai hin + retour (laut aktuellen Tarifen) <u>gratis</u> für Ötztal Premium Card & Ötztal Card
EINKEHR	Gasthaus Marlstein oder Feldring Alm
REFERENT	Naturparkführer
ANMELDUNG	Ötztal Tourismus-Information Oetz, T +43 (0)57200 500, bei den Informationen im Ötztal, bei Ihrer Unterkunft, bis <u>Dienstag (18.00 Uhr)</u>

MIT UNTERSTÜTZUNG VON LAND UND EUROPÄISCHER UNION




VERANSTALTER


Naturpark Ötztal · Oberlängenfeld 142 · A-6444 Längenfeld
T +43 (0) 5253 20201 · info@naturpark-oetztal.at · www.naturpark-oetztal.at



GIPFEL MIT AUSSICHT


Höhenmeter bergauf
800 m


Höchster Punkt
2828 m


Streckenlänge
11 km


Gehzeit / Gesamt
5:30 h

